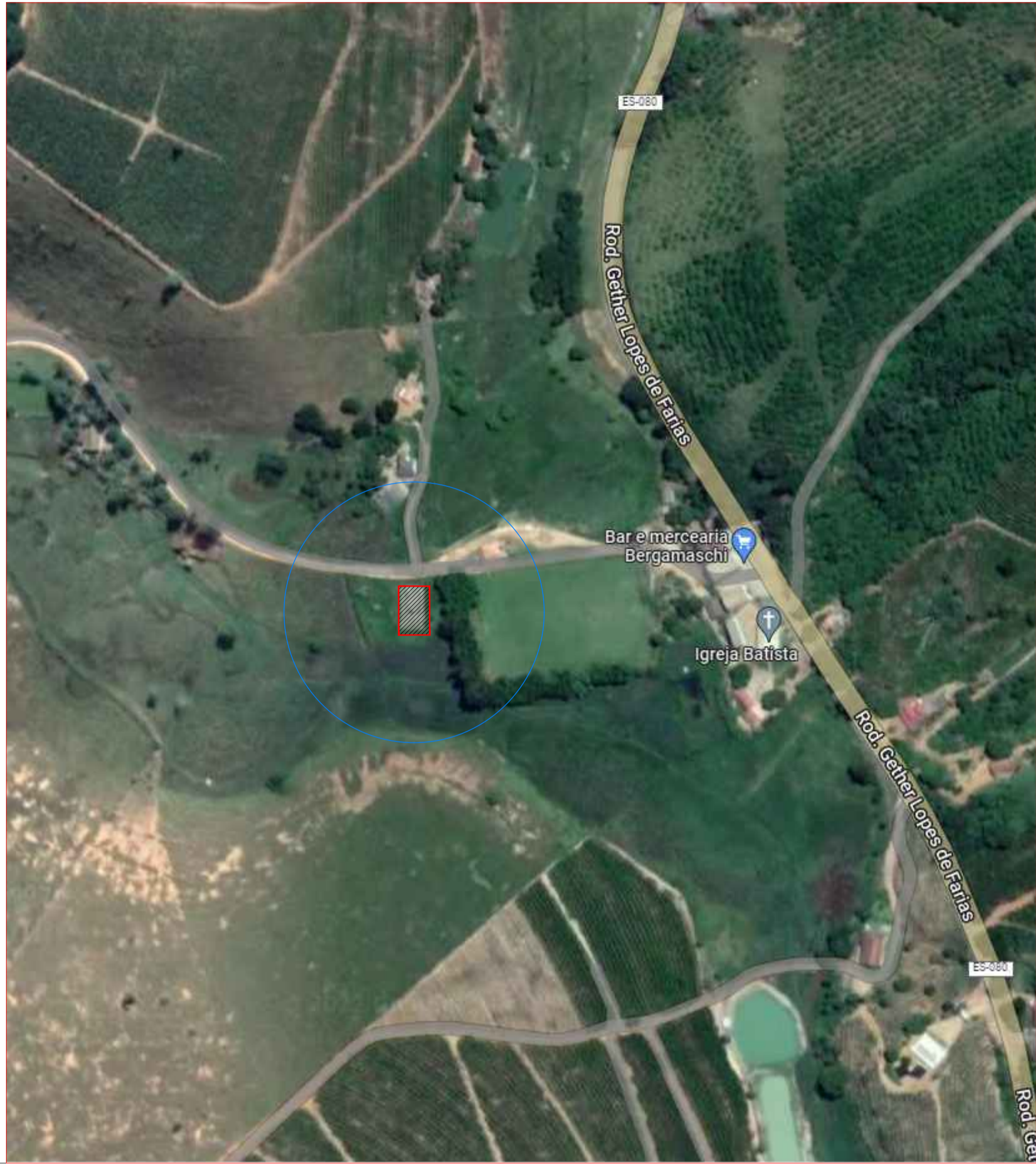


**Localização**

**Águia Branca - ES**



**Memorial Descritivo**

**Descrição do Perímetro**

Partindo do marco 0=PP com coordenadas geográficas, latitude 19°05'07.38373" S e longitude 40°40'53.18949" W, situado na confrontação com o Laurenildo Azevedo; deste, segue linha seca, confrontando com o Laurenildo Azevedo com o azimute de 178°41'39" e a distância de 30.00 m até o marco 1; deste, segue linha seca, confrontando com o Laurenildo Azevedo com o azimute de 268°41'39" e a distância de 20.00 m até o marco 2; deste, segue linha seca, confrontando com o Laurenildo Azevedo com o azimute de 358°41'39" e a distância de 30.00 m até o marco 3; deste, segue linha seca, confrontando com o Laurenildo Azevedo com o azimute de 88°42'04" e a distância de 20.00 m até o marco 0=PP; ponto inicial da descrição deste perímetro.

**Quadro de Coordenadas**

Estação	Vante	Coord. Norte	Coord. Este	Azimute	Distância	Fator Escala	Latitude	Longitude
0=PP	1	7888875.996	323098.823	178°41'39"	30.00	0.99998453	19°05'07.38373" S	40°40'53.18949" W
1	2	7888846.007	323099.507	268°41'39"	20.00	0.99998453	19°05'08.35923" S	40°40'53.17594" W
2	3	7888845.551	323079.512	358°41'39"	30.00	0.99998462	19°05'08.36782" S	40°40'53.86006" W
3	0=PP	7888875.543	323078.828	88°42'04"	20.00	0.99998462	19°05'07.39222" S	40°40'53.87360" W

**LEVANTAMENTO TOPOGRÁFICO**

FINALIDADE : Levantamento Planimétrico Georreferenciado.

LOCAL : Córrego Ebenezer, Águia Branca/ES.

PREFEITO : JAILSON JOSÉ QUIUQUI

RESP. TÉCNICO : EVANDRO G. C. MEDEIROS - CREA/MG 71.587/D

PRANCHA : 01 / 01

ÁREA DA GLEBA : 600,00m²

PERÍMETRO : 100,00m

ESCALA : 1 / 750

DATA : Maio 2022

ARQUIVO :