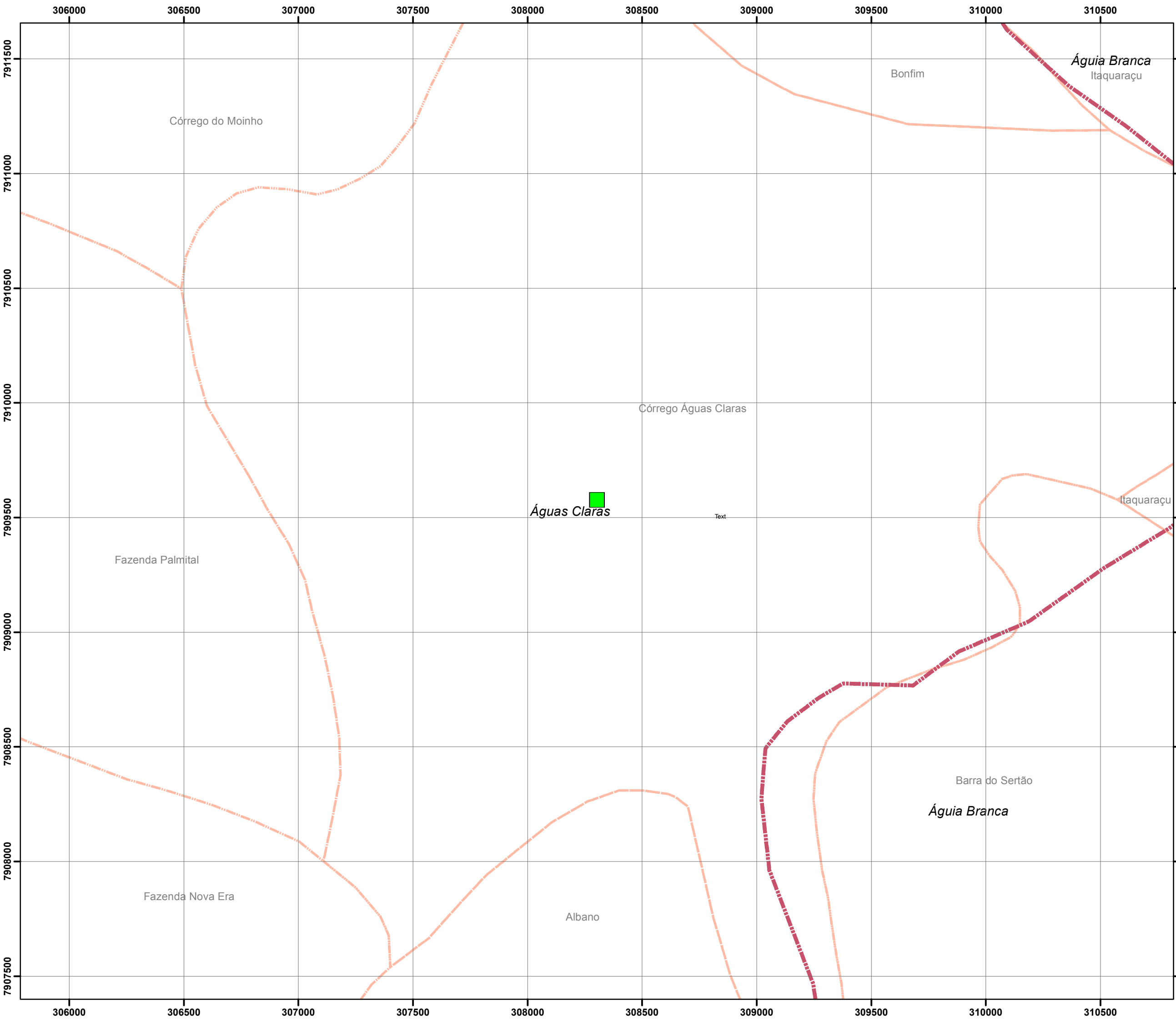




ELABORAÇÃO DOS PLANOS DE SANEAMENTO BÁSICO
E GESTÃO INTEGRADA DE RESÍDUOS SÓLIDOS

Município de Águia Branca Sistemas Alternativos de Esgotamento Sanitário Distrito de Águas Claras



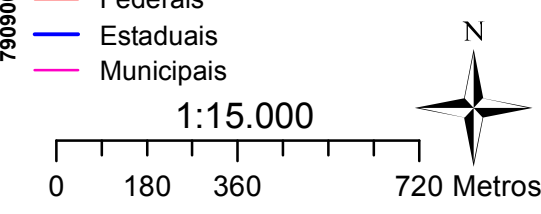
Legenda

Ponto

- ETE
- Arruamento
- Limites Municipais
- Limites de Distrito
- Área Urbana
- Limites de Bairros
- Limites de Comunidades

Rodovias (DER 2010)

- Federais
- Estaduais
- Municipais



Fontes: IJSN, IEMA, GEOBASES

Projeção: Universal Transversa de Mercator
Zona: 24 S

Datum: SIRGAS 2000

